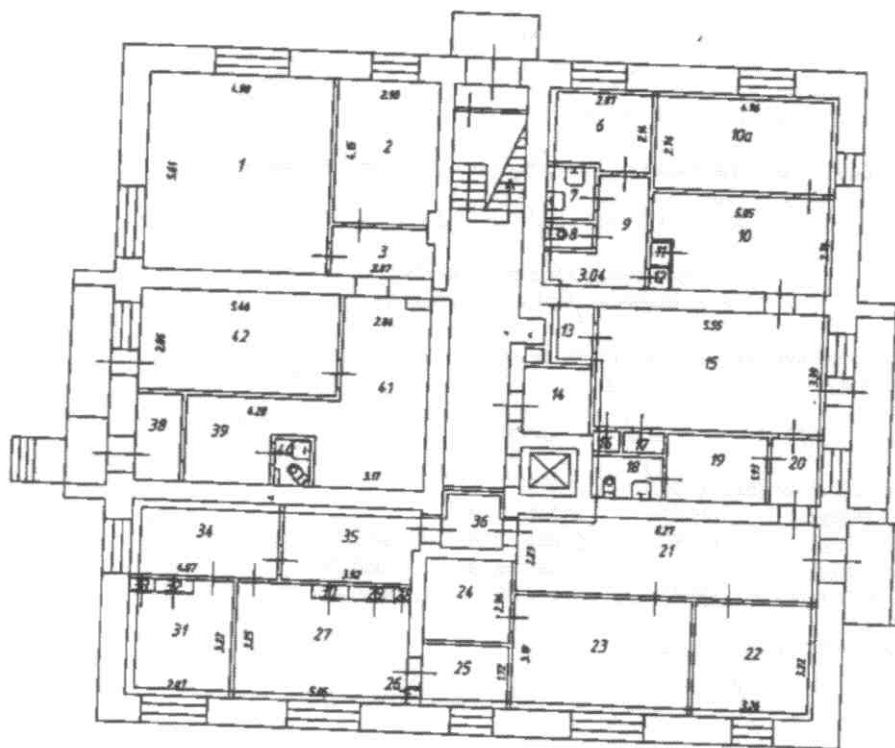
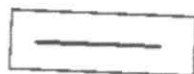


План этажа

1 этаж



Условные обозначения:



Граница помещения



Стена с окном и дверью

Масштаб 1:200

5. Экспликация

Литера, Этаж	Номер и наименование помещения				Высота помещений, м	Площадь, кв.м						Примечание			
	нежилого помещения, помещений общего пользования		части нежилого помещения (помещения)			Нежилых помещений			Открытые неотопляемые планировочные элементы	Помещений общего пользования	Всех помещений здания				
	наименование/ назначение	№	наименование/ назначение	№		Общая	Основная	Вспомогательная							
1	2	3	4	5	6	7	8	9	10	11	12	13			
А 1 эт.	нежилые помещения		зал	1		27.9	27.9	-	-	-	-	27.9			
			кабинет	2		11.9	11.9	-	-	-	-	-	11.9		
			коридор	3		3.8	-	3.8	-	-	-	-	3.8		
			кабинет	6		5.8	5.8	-	-	-	-	-	5.8		
			санузел	7		2.1	-	2.1	-	-	-	-	2.1		
			туалет	8		1.1	-	1.1	-	-	-	-	1.1		
			коридор	9		6.7	-	6.7	-	-	-	-	6.7		
			кабинет	10		13.2	13.2	-	-	-	-	-	13.2		
			кабинет	10a		13.6	13.6	-	-	-	-	-	13.6		
			шкаф	11		0.3	-	0.3	-	-	-	-	0.3		
			шкаф	12		0.3	-	0.3	-	-	-	-	0.3		
			подсобное	13		3.1	-	3.1	-	-	-	-	3.1		
			лифтерная	14		5.0	-	5.0	-	-	-	-	5.0		
			кабинет	15		18.6	18.6	-	-	-	-	-	18.6		
			шкаф	16		0.2	-	0.2	-	-	-	-	0.2		
			шкаф	17		0.6	-	0.6	-	-	-	-	0.6		
			туалет	18		3.0	-	3.0	-	-	-	-	3.0		
			коридор	19		4.4	-	4.4	-	-	-	-	4.4		
			коридор	20		2.8	-	2.8	-	-	-	-	2.8		
			коридор	21		18.4	-	18.4	-	-	-	-	18.4		
			кабинет	22		10.4	10.4	-	-	-	-	-	10.4		
			бухгалтерия	23		16.0	16.0	-	-	-	-	-	16.0		
			касса	24		5.2	5.2	-	-	-	-	-	5.2		
			комната отдыха	25		3.8	3.8	-	-	-	-	-	3.8		
			шкаф	26		0.2	-	0.2	-	-	-	-	0.2		
			кабинет	27		15.3	15.3	-	-	-	-	-	15.3		
			шкаф	28		0.1	-	0.1	-	-	-	-	0.1		
			шкаф	29		0.4	-	0.4	-	-	-	-	0.4		
			шкаф	30		0.3	-	0.3	-	-	-	-	0.3		
			кабинет	31		8.7	8.7	-	-	-	-	-	8.7		
			шкаф	32		0.3	-	0.3	-	-	-	-	0.3		
			шкаф	33		0.2	-	0.2	-	-	-	-	0.2		
			кабинет	34		8.9	8.9	-	-	-	-	-	8.9		
			коридор	35		8.7	-	8.7	-	-	-	-	8.7		
			коридор	36		3.2	-	3.2	-	-	-	-	3.2		
			тамбур	38		3.0	-	3.0	-	-	-	-	3.0		
			раздевалка	39		8.1	-	8.1	-	-	-	-	8.1		
			туалет	40		1.7	-	1.7	-	-	-	-	1.7		
			комната для занятий	41		16.3	16.3	-	-	-	-	-	16.3		
			комната для занятий	42		15.6	15.6	-	-	-	-	-	15.6		
							Итого:	269.2	191.2	78.0	-	-	-	269.2	
							Общая площадь помещений всего, по зданию:	269.2	191.2	78.0	-	-	-	269.2	